



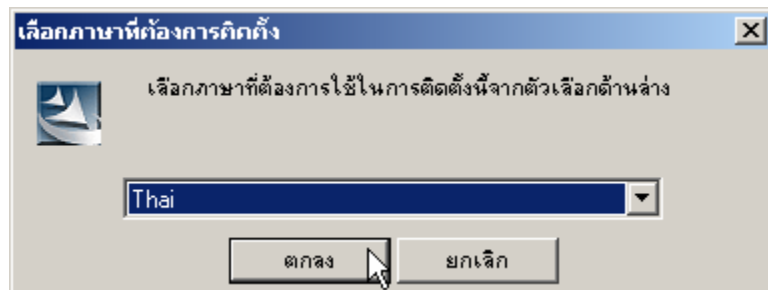
## รู้จักกับ เอเอสเค สแควร์

เอเอสเค สแควร์ เป็นโปรแกรมที่ใช้ร่วมกับโปรแกรมกราฟิกชั้นนำต่างๆ อาทิ เช่น Adobe Photoshop, Illustrator, InDesign ซึ่งในเวอร์ชันใหม่ๆ มักจะไม่รองรับภาษาไทย ใช้กับฟอนต์ไทยได้ไม่ครบ หรือไม่ก็พิมพ์อักษรบางตัวไม่ออก ผิดกับปัญหาคลาสสิกของคนทำกราฟิก คือ การที่วรรณยุกต์มักจะลอยสูงเกินหรือที่นิยมเรียกกันว่า "สระลอย" ซึ่งในปัจจุบัน หลายท่านต้องมาคอยดึงวรรณยุกต์ลงมาเองทีละตัวหรือทำเป็นบรรทัด ๆ ไป ด้วยคุณสมบัติที่ตอบโจทย์ผู้ใช้อย่างจริงจัง เอเอสเค สแควร์ จึงเป็นเพียง โปรแกรมเดียวที่ทำให้คุณครบถ้วนขนาดนี้

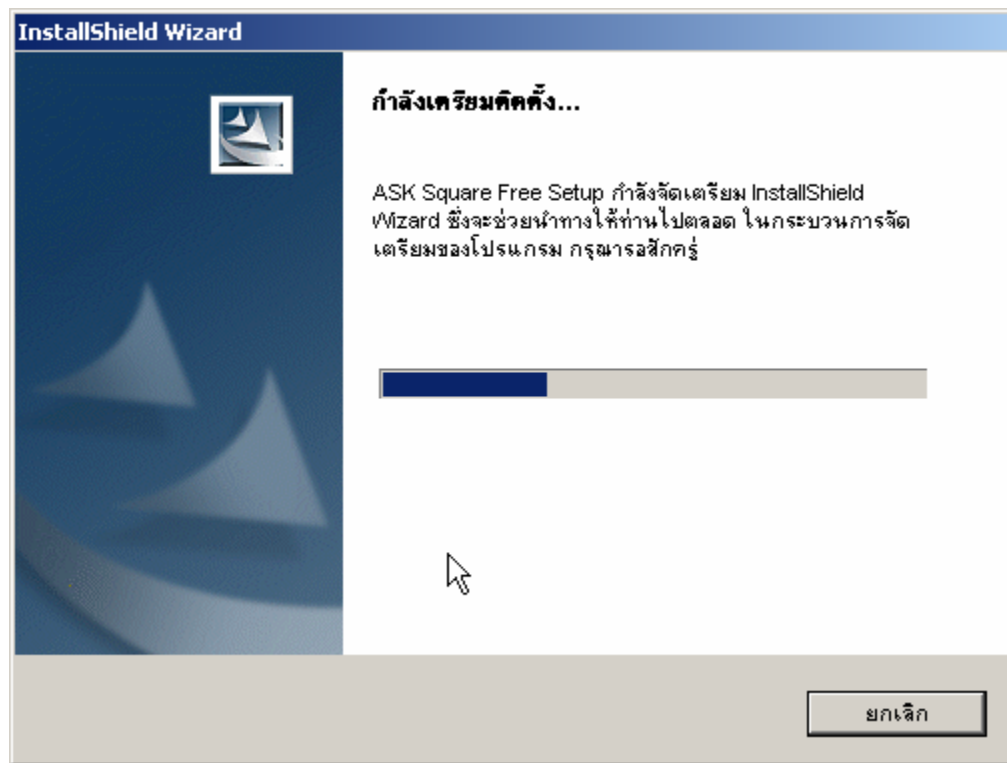
สำหรับเวอร์ชันที่ท่านกำลังจะติดตั้งต่อไปนี้เป็นเวอร์ชันฟรี ซึ่งรองรับโปรแกรม Adobe Photoshop เวอร์ชัน 7, CS, CS2, CS3 เท่านั้น ถ้าท่านต้องการใช้งานเวอร์ชันเต็มสามารถชมรายละเอียดเพิ่มเติมได้ที่ <http://www.askmedia.co.th/it/square.php>

## วิธีการติดตั้งโปรแกรม เอเอสเค สแควร์

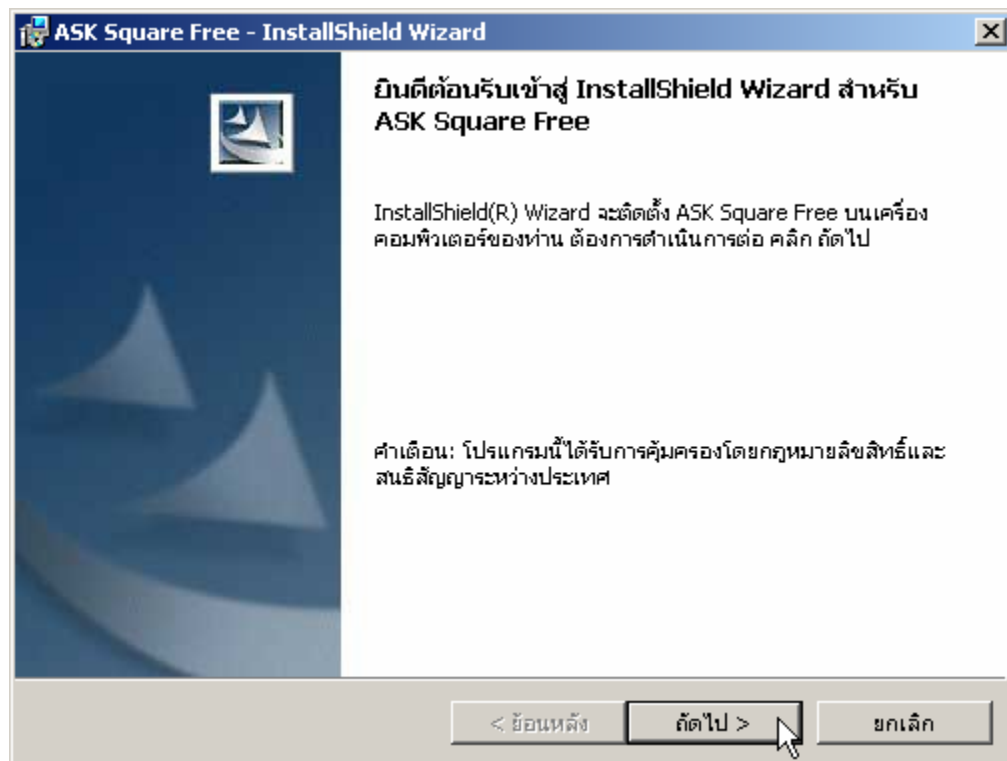
ดับเบิลคลิกไฟล์ชื่อ SquareFree-Setup.exe หน้าต่างติดตั้งโปรแกรมจะปรากฏขึ้นดังนี้



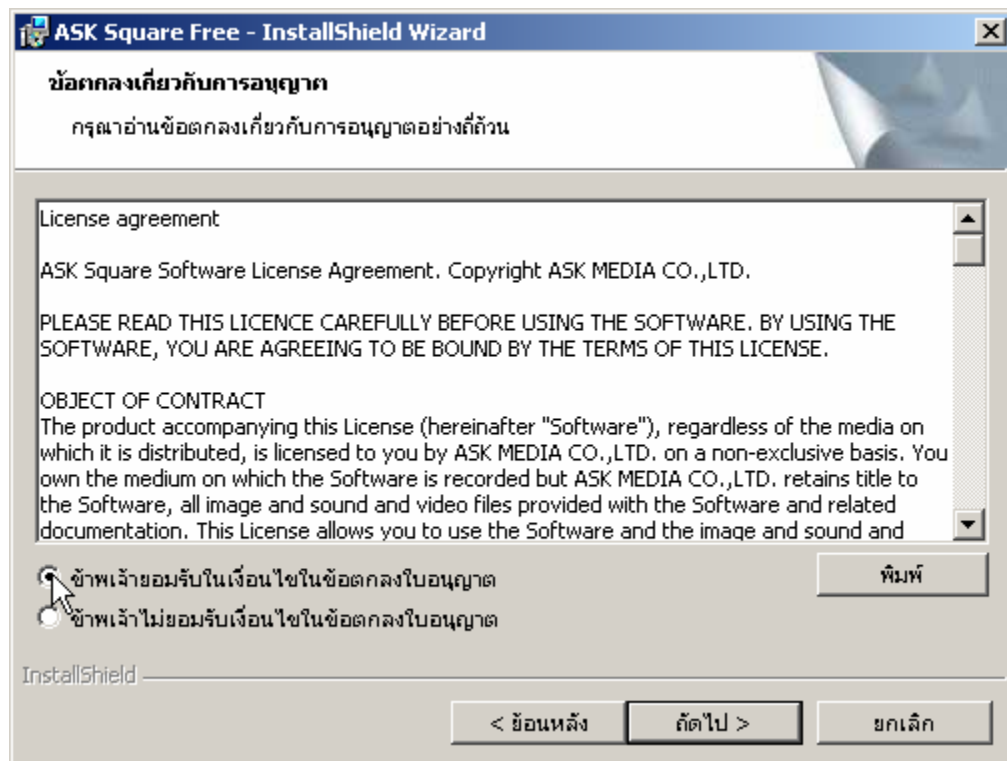
ให้คลิกที่ปุ่ม จากนั้นปล่อยให้โปรแกรมทำงานต่อไป จะปรากฏหน้าจอเตรียมติดตั้งโปรแกรมดังนี้



ให้รอสักครู่จนปรากฏเป็นหน้าจอดังนี้

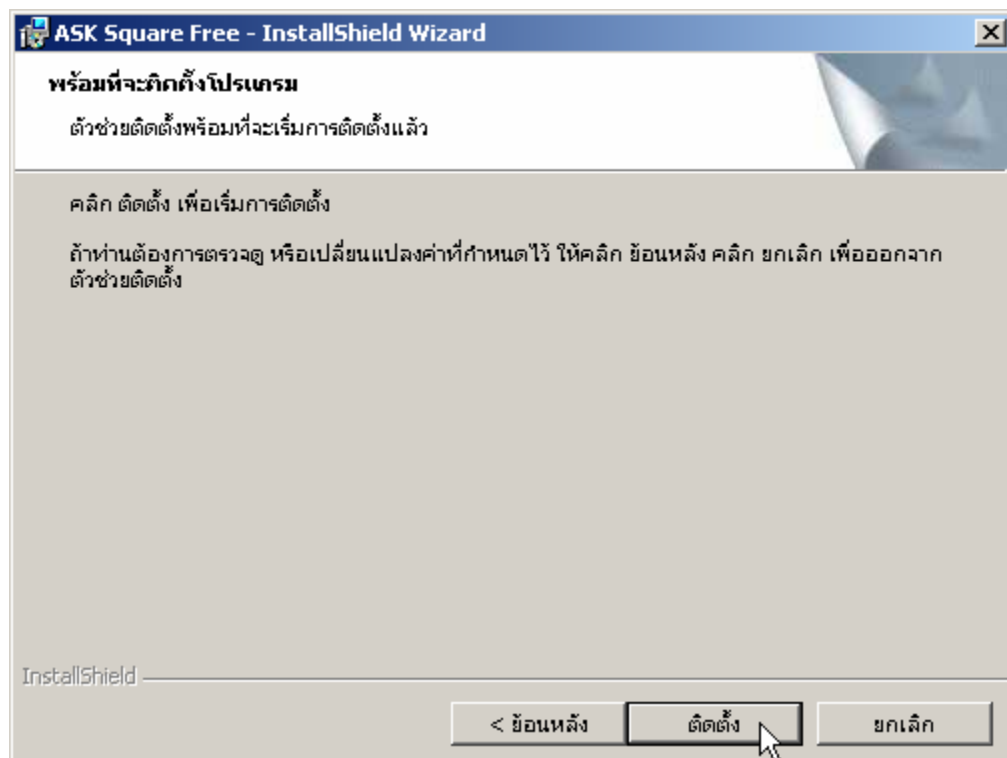


ให้คลิกเลือกที่ปุ่ม  จะปรากฏหน้าจอดังนี้

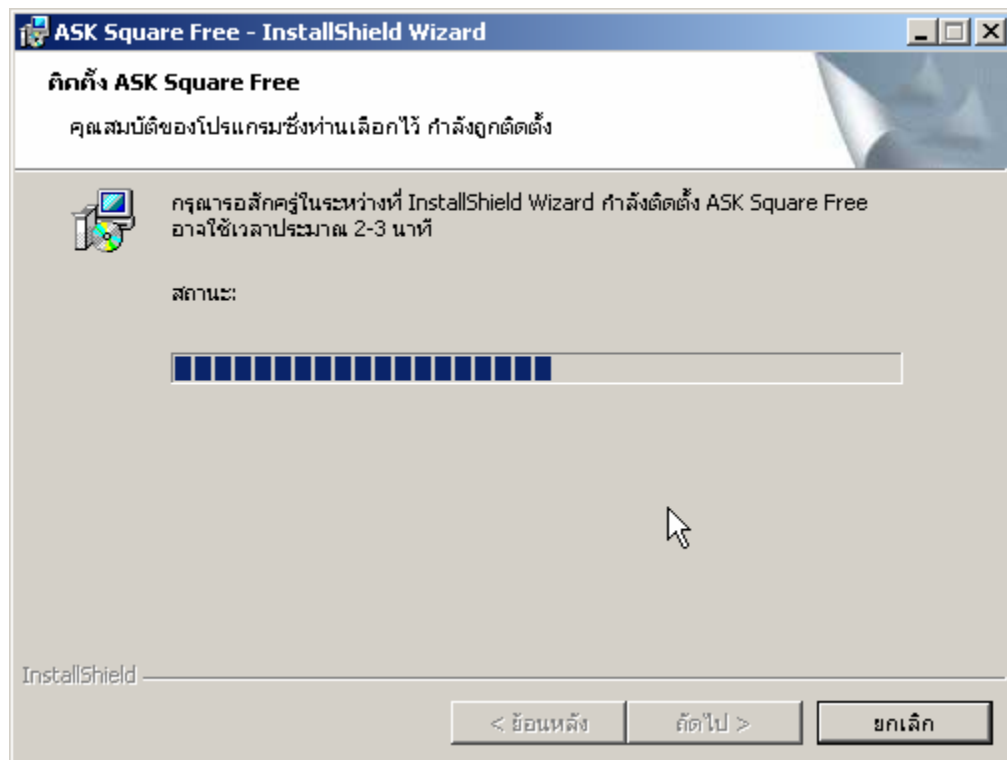


ให้เลือกที่ ☒ ข้าพเจ้ายอมรับในเงื่อนไขในข้อตกลงใบอนุญาต แล้วคลิกปุ่ม

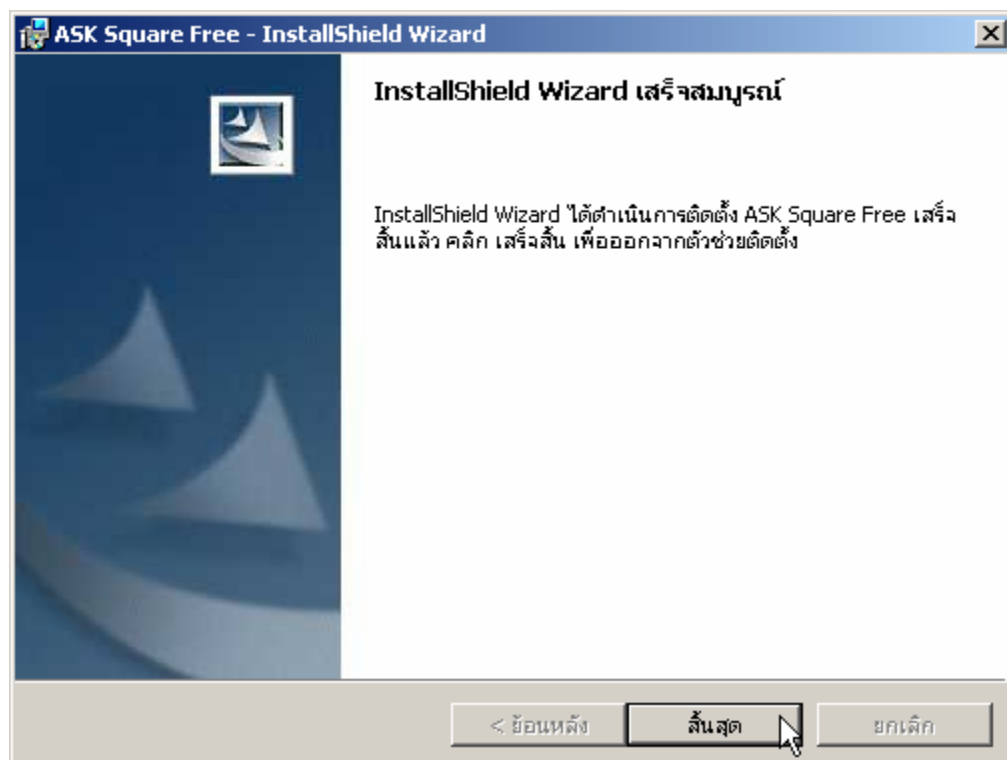
จะปรากฏหน้าจอดังนี้



ให้คลิกที่ปุ่ม  จะปรากฏหน้าจอดังนี้



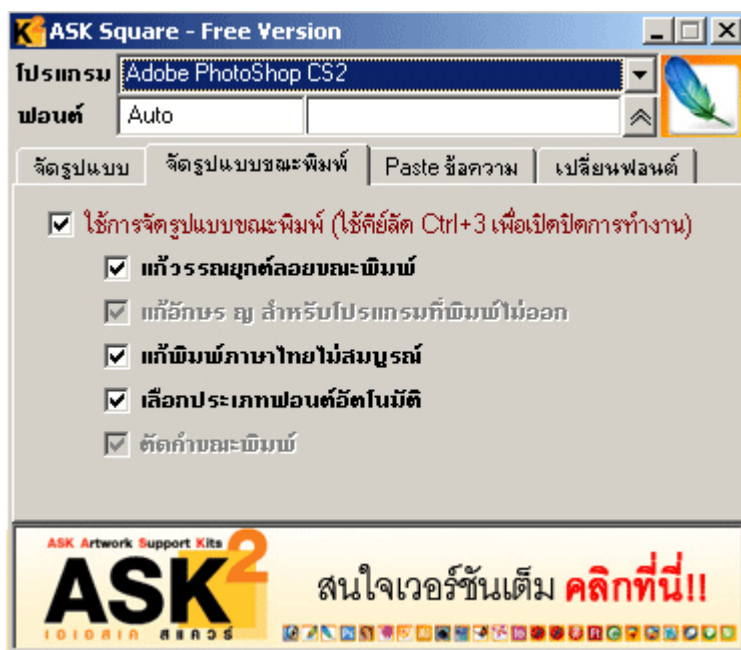
รอให้โปรแกรมติดตั้งไปเรื่อยๆ จนเสร็จจะปรากฏหน้าจอดังนี้



ให้คลิกที่ปุ่ม **สิ้นสุด** เป็นการเสร็จสิ้นการติดตั้งโปรแกรมเอสเค สแควร์

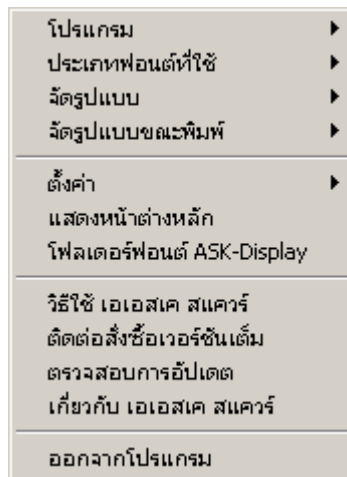
## วิธีใช้งานโปรแกรมเบื้องต้น

โปรแกรมเอเอสเค สแควร์ เวอร์ชันฟรี สามารถใช้แก้วรรณยุกต์ลอยในโปรแกรม Adobe Photoshop ได้ครบถ้วน ตั้งแต่เวอร์ชัน 7, CS, CS2 และ CS3 โดยสามารถทำงานได้ 4 รูปแบบ ได้แก่



1. แก้ไขข้อความที่มีอยู่ก่อนแล้ว ผู้ใช้สามารถแก้วรรณยุกต์ลอยข้อความพิมพ์ไว้แล้วได้อย่างง่ายๆ โดยเลือก (select) ข้อความนั้นในโปรแกรม Adobe Photoshop แล้วกดปุ่มคีย์ลัด Ctrl+4 เพื่อดึงวรรณยุกต์ลงมาอย่างสวยงาม
2. พิมพ์ข้อความใหม่แล้ววรรณยุกต์ไม่ลอย เมื่อเปิดใช้งานเอเอสเค สแควร์อยู่ ผู้ใช้สามารถพิมพ์ข้อความภาษาไทยลงไปโปรแกรม Adobe Photoshop โดยตำแหน่งของวรรณยุกต์และสระที่พิมพ์จะถูกแก้ไขให้อยู่ในตำแหน่งที่ถูกต้องอย่างอัตโนมัติ ไม่ลอยสูงจนน่าเกลียด
3. วางข้อความพร้อมแก้ไขอัตโนมัติ ในกรณีที่คัดลอก (Copy) ข้อความจากโปรแกรมอื่น เช่น Microsoft Word หรือ Notepad มาวาง (Paste) ในโปรแกรม Adobe Photoshop แทนที่จะกดปุ่ม Ctrl+V เพื่อวางข้อความตามปกติ ให้กดปุ่มคีย์ลัด Ctrl+5 แทน ข้อความที่ถูกวางจะถูกแก้ไขปัญหาวรรณยุกต์ได้ในขั้นตอนเดียว!
4. เปลี่ยนฟอนต์ได้อย่างราบรื่น ในกรณีที่ผู้ใช้เปลี่ยนฟอนต์ในโปรแกรม Adobe Photoshop แล้วข้อความอ่านไม่ออก ให้เลือกข้อความที่ต้องการเปลี่ยนฟอนต์ จากนั้นกดปุ่มคีย์ลัด Ctrl+6 แล้วจึงเลือกฟอนต์ปลายทาง จากนั้นให้ตอบตกลงตามกล่องข้อความของเอเอสเค สแควร์ ข้อความที่ได้หลังเปลี่ยนฟอนต์จะสามารถอ่านรู้เรื่องเหมือนเดิม!

นอกจากนี้ผู้ใช้สามารถตั้งค่าการทำงานเพิ่มเติมได้ในหน้าต่างหลักของเอเอสเค สแควร์ หากต้องการทราบรายละเอียดเพิ่มเติม กรุณาอ่านในคู่มือโปรแกรมที่ถูกติดตั้งพร้อมกับโปรแกรมเอเอสเค สแควร์ โดยการคลิกเมาส์ขวาที่ไอคอน **K** ใน System Tray บริเวณมุมขวาล่างของหน้าจอ จะปรากฏหน้าต่างดังนี้



ให้เลือกที่ **วิธีใช้ เอเอสเค สแควร์** หน้าจอจะแสดงหน้าต่างวิธีการใช้งาน ขึ้นมาดังนี้

